



# TRAKTOR KONTROL F1



Installationsanleitung



Der Inhalt dieses Dokuments kann sich unangekündigt ändern und stellt keine Verpflichtung seitens der Native Instruments GmbH dar. Die in diesem Dokument beschriebene Software wird unter einer Lizenzvereinbarung zur Verfügung gestellt und darf nicht kopiert werden. Ohne ausdrückliche schriftliche Genehmigung der Native Instruments GmbH, im Folgenden als Native Instruments bezeichnet, darf kein Teil dieses Handbuchs in irgendeiner Form kopiert, übertragen oder anderweitig reproduziert werden. Alle Produkt- und Firmennamen sind Warenzeichen ihrer jeweiligen Eigentümer.

“Native Instruments”, “NI” and associated logos are (registered) trademarks of Native Instruments GmbH.

Mac, Mac OS, GarageBand, Logic, iTunes and iPod are registered trademarks of Apple Inc., registered in the U.S. and other countries.

Windows, Windows Vista and DirectSound are registered trademarks of Microsoft Corporation in the United States and/or other countries.

VST and Cubase are registered trademarks of Steinberg Media Technologies GmbH. ASIO is a trademark of Steinberg Media Technologies GmbH.

RTAS and Pro Tools are registered trademarks of Avid Technology, Inc., or its subsidiaries or divisions.

All other trade marks are the property of their respective owners and use of them does not imply any affiliation with or endorsement by them.

Handbuch verfasst von: Native Instruments GmbH

Übersetzung:

Software-Version: 1.0 (01/2011)

Besonderer Dank gebührt dem Beta-Test-Team, das uns nicht nur eine unschätzbare Hilfe beim Aufspüren von Fehlern war, sondern mit seinen Vorschlägen ein besseres Produkt entstehen lassen hat.

---

### **Deutschland**

Native Instruments GmbH  
Schlesische Str. 29-30  
D-10997 Berlin  
Germany  
[www.native-instruments.de](http://www.native-instruments.de)

### **USA**

Native Instruments North America, Inc.  
6725 Sunset Boulevard  
5th Floor  
Los Angeles, CA 90028  
USA  
[www.native-instruments.com](http://www.native-instruments.com)

### **Japan**

Native Instruments KK  
YO Building 3F  
Jingumae 6-7-15, Shibuya-ku,  
Tokyo 150-0001  
Japan  
[www.native-instruments.co.jp](http://www.native-instruments.co.jp)



© Native Instruments GmbH, 2012. Alle Rechte vorbehalten.

---

---

# Inhaltsverzeichnis

<b>1</b>	<b>Willkommen zur TRAKTOR KONTROL F1 Installationsanleitung .....</b>	<b>5</b>
1.1	Was befindet sich in der Verpackung? .....	5
1.2	Über diese Installationsanleitung .....	5
1.3	Spezielle Formatierungen .....	6
<b>2</b>	<b>Treiber-Software-Installation .....</b>	<b>7</b>
2.1	Wichtige Installationshinweise .....	7
2.2	Installation unter Mac OS X .....	7
2.3	Installation unter Windows .....	8
<b>3</b>	<b>Anschließen des TRAKTOR KONTROL F1 an Ihren Computer .....</b>	<b>9</b>
3.1	Anschluss des Controllers unter Mac OS X .....	9
3.2	Anschluss des Controllers unter Windows .....	10
<b>4</b>	<b>Was kommt als Nächstes? .....</b>	<b>11</b>
<b>5</b>	<b>Produktreklamationen .....</b>	<b>12</b>

# 1 Willkommen zur TRAKTOR KONTROL F1 Installationsanleitung

Vielen Dank für den Kauf des TRAKTOR KONTROL F1 DJ-Controllers. Stellvertretend für das komplette Team von Native Instruments hoffen wir, dass Sie dieses Produkt dazu inspiriert, noch bessere Musik zu machen.

## 1.1 Was befindet sich in der Verpackung?

Die TRAKTOR-KONTROL-F1-Box beinhaltet:

- Den TRAKTOR-KONTROL-F1-Controller
- Ein USB-Kabel
- Ein Registrierungs-Flyer mit der Seriennummer Ihrer TRAKTOR-KONTROL-Z1-Hardware und einem Link zur Hardware-Registrierungsseite, wo Sie Ihre Hardware registrieren und die Treiber und Dokumentation herunterladen können
- Eine Track Deck Overlay-Schablone für die Verwendung des F1 als Track-Deck-Controller
- Ein Flyer mit Sicherheitshinweisen

## 1.2 Über diese Installationsanleitung

Dieses Dokument wird Ihnen bei der Installation des TRAKTOR-KONTROL-F1-Hardware-Treibers und der Controller-Editor-Software auf Ihrem Computer helfen (Kapitel [↑2, Treiber-Software-Installation](#)). Beide Programme benötigen Sie, um das Produkt in vollem Umfang nutzen zu können.

Außerdem erfahren Sie, wie Sie den Controller mit Ihrem Computer verbinden (Kapitel [↑3, Anschließen des TRAKTOR KONTROL F1 an Ihren Computer](#)) und welche weiteren Schritte für die Nutzung des TRAKTOR KONTROL F1 mit der TRAKTOR DJ-Software, oder als MIDI-Controller für andere Software, erforderlich sind (Kapitel [↑4, Was kommt als Nächstes?](#)).

## 1.3 Spezielle Formatierungen

In diesem Abschnitt lernen Sie einige Symbole und besondere Textauszeichnungen kennen, die in diesem Handbuch verwendet werden. In diesem Handbuch werden spezielle Formatierungen verwendet, um auf Besonderheiten oder mögliche Probleme hinzuweisen. Die Symbole neben den Randbemerkungen zeigen um welche Art von Informationen es sich handelt:



Lesen Sie die mit einem Ausrufezeichen gekennzeichneten Hinweise immer aufmerksam durch und folgen Sie den dort angeführten Anleitungen.



Das Glühbirnensymbol weist auf nützliche Zusatzinformationen hin. Solche Informationen können Ihnen beispielsweise helfen, eine Aufgabe schneller zu lösen. Sie sind nicht in jedem Fall auf das von Ihnen verwendete Betriebssystem oder Setup anwendbar, ein Blick darauf kann sich aber immer lohnen.

Darüber hinaus werden folgende Formatierungen verwendet:

- Texte, die in (Kontext-)Menüs erscheinen (wie beispielsweise: *Open...*, *Save as...* etc.), und Laufwerkspfade Ihrer Festplatten oder anderer Speichermedien werden *kursiv* dargestellt.
  - Texte, die in der Software auftauchen (Bezeichnungen von Buttons, Reglern, Text neben Auswahlkästchen etc.) werden **blau** dargestellt. Wann immer Sie eine solche Formatierung antreffen, erscheint der entsprechende Text auf dem Bildschirm.
  - Wichtige Bezeichnungen und Begriffe werden **fett** gedruckt.
  - Verweise auf die Tasten Ihrer Computertastatur werden in eckigen Klammern dargestellt (zum Beispiel "Drücken Sie [Shift] + [Enter]").
- ▶ Einfache Befehle werden durch diesen pfeilförmige Play-Button repräsentiert.
- Ergebnisse von Handlungen werden durch diese kleineren Pfeile dargestellt.

## 2 Treiber-Software-Installation

### 2.1 Wichtige Installationshinweise

Bevor Sie das Treiber-Software-Installationsprogramm starten, beachten Sie bitte die folgenden Punkte:

- Vergewissern Sie sich, dass sie die Controller-Editor-Software und die Treiber-Software, wie auf der Registrierungsseite [www.native-instruments.com/go-tfk1](http://www.native-instruments.com/go-tfk1) beschrieben, heruntergeladen haben. Alternativ können Sie beides von den folgenden Webseiten beziehen: [Controller Editor](#) und [TRAKTOR KONTROL F1](#).
- Bitte **befolgen Sie die Anweisungen auf dem Bildschirm sorgfältig** und verwenden Sie die vorgegebenen Installationspfade, um zu vermeiden, dass unerwünschte Ordner auf Ihrer Festplatte angelegt werden.
- **Es wird ausdrücklich davon abgeraten, Programmordner** von Native-Instruments-Anwendungen nach der Installation **zu verschieben**. Software-Updates verwenden stets die während der Erstinstallation gesetzten Verzeichnispfade.

### 2.2 Installation unter Mac OS X

#### Controller Editor

So installieren Sie die Controller-Editor-Software:

1. Lokalisieren und entpacken Sie die heruntergeladene Installationsdatei auf Ihren Computer.
2. Führen Sie einen Doppelklick auf die Installationsdatei aus, um den Installationsprozess zu starten.
3. Folgen Sie den Anweisungen auf dem Bildschirm.

## TRAKTOR-KONTROL-F1-Treiber

Der TRAKTOR KONTROL F1 benötigt keinen speziellen Treiber unter MAC OS X. Die Treiber-Software-Installation ist abgeschlossen und Sie können mit Kapitel [↑3, Anschließen des TRAKTOR KONTROL F1 an Ihren Computer](#) fortfahren.

## 2.3 Installation unter Windows



Stellen Sie sicher, dass das Installationsprogramm mit den Rechten eines Administrators starten: Führen Sie einen Rechtsklick auf die Installationsdatei aus und im Kontextmenü wählen Sie *Als Administrator ausführen* aus.

### Controller Editor

So installieren Sie die Controller-Editor-Software:

1. Lokalisieren und entpacken Sie die heruntergeladene Installationsdatei auf Ihren Computer.
2. Führen Sie einen Doppelklick auf die Installationsdatei aus, um den Installationsprozess zu starten.
3. Folgen Sie den Anweisungen auf dem Bildschirm.

### TRAKTOR-KONTROL-F1-Treiber

So installieren Sie den TRAKTOR KONTROL F1-Treiber unter Windows:

1. Lokalisieren und entpacken Sie die heruntergeladene Installationsdatei auf Ihren Computer.
2. Führen Sie einen Doppelklick auf der Installationsdatei **Traktor Kontrol X1 Setup PC.exe** aus.
3. Folgen Sie den Anweisungen auf dem Bildschirm.

Sobald die Installation abgeschlossen ist, fahren Sie mit Kapitel [↑3, Anschließen des TRAKTOR KONTROL F1 an Ihren Computer](#) fort.

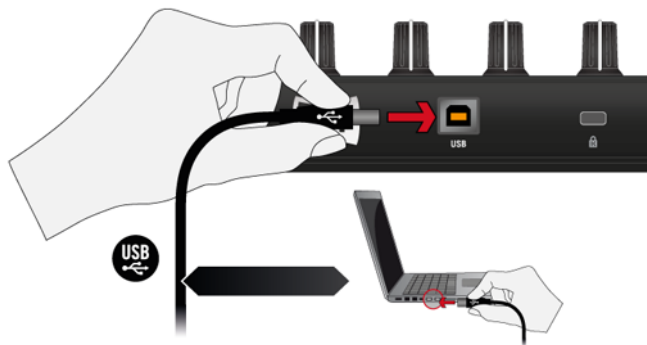


## 3 Anschließen des TRAKTOR KONTROL F1 an Ihren Computer

### 3.1 Anschluss des Controllers unter Mac OS X

Sobald die Installation der TRAKTOR-KONTROL-F1-Software abgeschlossen ist:

1. Verbinden Sie den TRAKTOR KONTROL F1 mit einem USB-2.0-Anschluss (oder neuer) Ihres Computers.



2. Der TRAKTOR KONTROL F1 ist ein Plug-and-Play-Gerät, wodurch Sie keine weiteren Konfigurationen vornehmen müssen. Sie können jetzt mit Ihrem F1-Controller die TRAKTOR-Software steuern. Fahren Sie mit Kapitel 4 fort.



Sie können den TRAKTOR KONTROL F1 nicht an einem USB 1.1-Anschluss installieren — ein USB 2.0-Anschluss ist erforderlich.

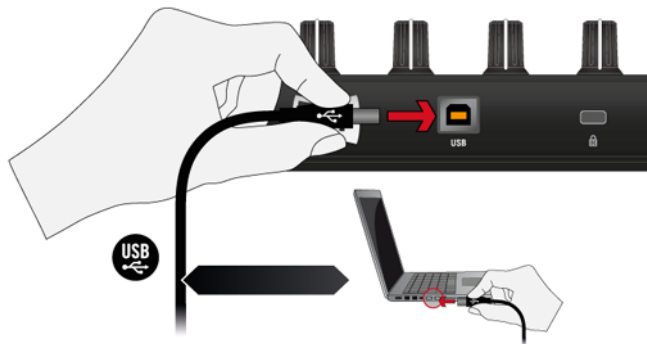


Die Verwendung von handelsüblichen USB-Hubs (USB-Verteilern) ist möglich, eine Gewährleistung seitens der Native Instruments GmbH jedoch ausgeschlossen.

## 3.2 Anschluss des Controllers unter Windows

Sobald die Installation der TRAKTOR-KONTROL-F1-Software abgeschlossen ist:

1. Verbinden Sie den TRAKTOR KONTROL F1 mit einem USB-2.0-Anschluss (oder neuer) Ihres Computers.



2. Der TRAKTOR KONTROL F1 ist ein Plug-and-Play-Gerät, wodurch Sie keine weiteren Konfigurierung vornehmen müssen. Sie können jetzt mit Ihrem F1-Controller die TRAKTOR-Software steuern. Fahren Sie mit dem Kapitel [↑4, Was kommt als Nächstes?](#) fort.



Sie können den TRAKTOR KONTROL F1 nicht an einem USB 1.1-Anschluss installieren — ein USB 2.0-Anschluss ist erforderlich.



Die Verwendung von handelsüblichen USB-Hubs (USB-Verteilern) ist möglich, eine Gewährleistung seitens der Native Instruments GmbH jedoch ausgeschlossen.



Auf einem Windows-Rechner muss die Installation der Treiber stets neu erfolgen, wenn Sie den TRAKTOR KONTROL F1 an einen während der Installation nicht genutzten USB-Anschluss anschließen; Windows erkennt den TRAKTOR KONTROL F1 und installiert den Treiber. Dieses ist die gewöhnliche Vorgehensweise bei der Verwendung von USB-Geräten unter Windows.

## 4 Was kommt als Nächstes?

- Um Informationen über die Funktionsweise des F1-Controllers zu erhalten und wie Sie mit ihm die TRAKTOR DJ-Software steuern, lesen Sie bitte das **TRAKTOR KONTROL F1 Manual** (Handbuch). Verpassen Sie dieses Tutorial-Kapitel nicht! Aufrufen können Sie das TRAKTOR-KONTROL-F1-Handbuch über den Eintrag *Open Manual...* im [Help](#)-Menü in der TRAKTOR-Software.
- Das **Controller Editor Manual** (Handbuch) liefert umfassende Informationen zu dessen Software und befindet sich im Documentation-Ordner des Controller Editor. Aufrufen können Sie das Handbuch über den Eintrag *Open Manual...* im Help-Menü in der Controller-Editor-Software.
- Lesen Sie bitte das **TRAKTOR-2-Handbuch**, um alle TRAKTOR-Funktionen kennenzulernen. Aufrufen können Sie das TRAKTOR-2-Handbuch über den Eintrag *Open Manual...* im Help-Menü in der TRAKTOR-Software.

## 5 Produktreklamationen

Bitte kontaktieren Sie vor Einsendung jeglicher Ware unser Technik-Support-Team. Sollte eine Rücksendung erforderlich sein, wird Ihnen das Technik-Support-Team eine RA-Nummer (Return Authorization) zuweisen, um die Bearbeitung zu beschleunigen.

### **Telefonischer Kontakt zum technischen Support**

<http://www.native-instruments.com/support>