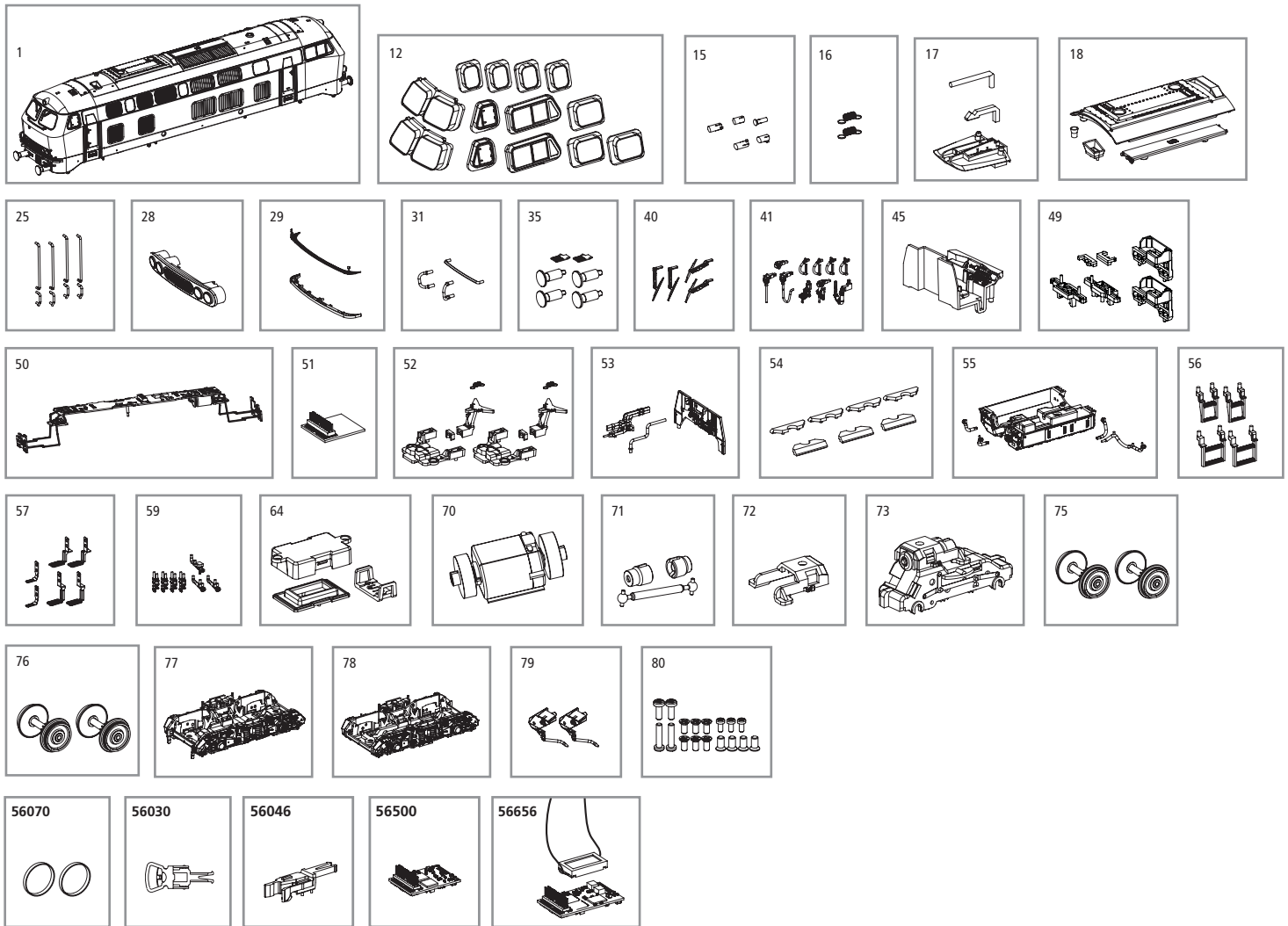


ERSATZTEILE DIESELLOKOMOTIVE BR 215

Spare parts for Diesel Locomotive BR 215

Bei Ersatzteilanforderung bitte immer die vollständige Ersatzteil-Nr. angeben • Please order the wanted spare part with the complete spare part item number.



Bezeichnung / Description	ET-Nr. / spare part N°	PG*
Gehäuse komplett / Body complete	22060-01	15
Fenster / Windows	22060-12	10
Spitzenlicht, Rücklicht (5-tlg.) / Top light, rear light (set of 5)	52400-15	6
Feder für Deichsel (2 Stück) / Spring for drawbar (2 pcs.)	59900-16	5
Lichtleiter, Abdeckung / Light bar, cover	52400-17	7
Dach, Lüfterkasten, Luftrohr, Auspuff / Roof, fan box, air duct, exhaust pipe	22060-18	9
Türgriffe / Handle	52404-25	8
Frontgrill / Front grill	52404-28	7
Umlauf mit Laufgitter / Walkway with grid	52400-29	9
Handgriffe / Handrails	52404-31	7
Puffer, Tritt / Buffer, step	22060-35	9
Scheibenwischer / Wipers	22060-40	10
Wendezugsteckdosen, Kuppelhaken, Heizungsschlauch, Bremsschläuche / Reversible sockets, coupling hooks, heating hose, brake hoses	22060-41	7
Führerstand mit Lichtleiter / Driver's cab with light bar	22060-45	7
Lichtmasken / Light masks	52400-49	7
Hauptplatine mit Beleuchtungsplatinen und Kabel / Main board with light boards and cables	22060-50	15
Brückenstecker / Strapping plug	22060-51	8
Kupplungsschacht, Abdeckung, Feder / Coupler box, cover, spring	52400-52	10
Einrichtung Maschinenraum / Equipment engine room	22060-53	8
Leuchtstäbe Maschinenraum (7 Stück) / Light bars engine room (7 pcs.)	22060-54	7
Tank mit Tankstutzen / Tank with fuel tank nozzle	22060-55	9

Bezeichnung / Description	ET-Nr. / spare part N°	PG*
Stufen Rahmen / Steps for frame	22060-56	7
Tritte Stirnseite Rahmen / Frontstep for frame	22060-57	10
Anbauteile Rahmen / Small parts for frame	22060-59	9
Lautsprecherhalterung / Holder loudspeaker	97200-64	6
Motor komplett / Motor complete	22060-70	15
Kardanwelle und Buchsen / Cardan shaft and bushes	52400-71	7
Clip Getriebe / Clip-gear box	52400-72	6
Getriebe / Gear box	52400-73	12
Radsatz mit Zahnrad (2 Stück) / Wheelset w gearwheel (2 pcs.)	52400-75	9
Radsatz mit Zahnrad und Haftreifen (2 Stck.) / Wheelset w gearwheel & traction tires (2 pcs.)	52400-76	9
Drehgestell vorne komplett / Bogie front complete	22060-77	10
Drehgestell hinten komplett / Bogie rear complete	22060-78	10
Sandkasten / Sand boxes	22060-79	7
Schrauben (17-tlg.) / Set of screws (set of 17)	22060-80	7
ET aus unserem Standard-Programm / Spare parts standard range		
Haftreifen (10 Stck.) / Traction tires (10 pcs.)	56070	
Kupplung (2 Stck.) / Coupling, complete (2 pcs.)	56030	
H0 PIKO Kurzkupplung (4 Stück) / H0 PIKO short Coupling (4 pcs.)	56046	
PIKO SmartDecoder XP PluX22 / PIKO SmartDecoder XP PluX22	56500	
PIKO SmartDecoder XP Sound / PIKO SmartDecoder XP Sound	56656	

*Preisgruppe *price category

PIKO Spielwaren GmbH • Lutherstraße 30
96515 Sonneberg • GERMANY

ET_22060_V1

Hinweis zur Reklamation eines Artikels:

Vielen Dank für Ihr Vertrauen in die PIKO Modelle. Wir hoffen, dass Sie mit dem Modell zufrieden sind und lange Freude daran haben. Sollten Sie dennoch Probleme mit Ihrem PIKO Produkt haben und wollen dieses reklamieren, bitten wir Sie, den unter www.piko-shop.de/de/widerruf hinterlegten Reklamationsschein auszufüllen und diesen dem reklamierten Artikel beizulegen. Vielen Dank.

Complaint note:

Thank you for your trust in PIKO models. We hope that you are satisfied with the model and enjoy it for a long time. Should you nevertheless have problems with your PIKO product and wish to complain it, we ask you to fill in the complaint form, which you can find at www.piko-shop.de/en/widerruf, and enclose it with the complained item. Thank you very much.